

DHV POLSKA Sp. z o.o.
01-182 Warszawa
ul. Dubois 9
tel. 22 53 13 400



ANEKS Nr 5

DO RAPORTU

O ODDZIAŁYWANIU NA ŚRODOWISKO

DROGI EKSPRESOWEJ Nr S6 SZCZECIN-GDAŃSK

**NA ODCINKU OD LĘBORKA (WRAZ Z OBWODNICĄ LĘBORKA) DO
OBWODNICY TRÓJMIASTA**

**WYMAGANEGO W POSTĘPOWANIU O WYDANIE
DECYZJI O ŚRODOWISKOWYCH UWARUNKOWANIACH**

TOM III. ANALIZA KONFLIKTÓW SPOŁECZNYCH

Warszawa, grudzień 2013 r.

DANE OGÓLNE

Objekt budowlany:

droga krajowa ekspresowa nr S6 Goleniów – Koszalin – Słupsk – Lębork - Gdańsk (S7/A1) na odcinku Lębork – Obwodnica Trójmiasta, odcinek Leśnice – Lębork – Luzino – Obwodnica Trójmiasta, odcinek północny od km 0+000 do km 33+901 oraz odcinek południowy od km 0+000 do km 30+363

Lokalizacja:

województwo pomorskie, powiaty lęborski, wejherowski i kartuski, miasto Lębork, gminy: Nowa Wieś Lęborska, Łęczyce, Luzino, Szemud i Żukowo oraz miasto Gdynia (na prawach powiatu)

Nazwa przedsięwzięcia (tytuł inwestycyjny):

Budowa drogi ekspresowej nr S6 na odcinku Lębork – Obwodnica Trójmiasta

Rodzaj przedsięwzięcia:

budowa drogi krajowej ekspresowej S6 (po nowym śladzie) i rozbudowa istniejącej drogi krajowej nr 6 do parametrów drogi ekspresowej

Inwestor:

Generalna Dyrekcja Dróg Krajowych i Autostrad
Oddział w Gdańsku
ul. Subisława 5, 80-354 Gdańsk-Oliwa

Jednostka wykonująca STES:

DHV POLSKA Sp. z o.o.
ul. Dubois 9, 0-182 Warszawa

Jednostka wykonująca ROŚ:

DHV POLSKA Sp. z o.o.
ul. Dubois 9, 0-182 Warszawa

Zespół autorski ROŚ:

Funkcja osoby	Imię i nazwisko	Zakres prac
Kierownik	mgr Tomasz Pakuła	część opisowa, weryfikacja
Ekspert	dr inż. Tadeusz Wójcicki	część opisowa, weryfikacja
Ekspert	mgr inż. Joanna Olejniczak	część opisowa
Ekspert	mgr inż. Dagmara Kaszyńska	część opisowa
Ekspert	mgr inż. Marta Podedworna-Łuczak	przyroda, zabytki, woda
Ekspert	mgr inż. Przemysław Pajewski	emisje do powietrza, hałas
Ekspert	mgr inż. Iwona Żurek	hałas
Ekspert	mgr Henryk Kot	inwentaryzacja przyrodnicza
Ekspert	prof. Marek Tadeusz Ciosek	inwentaryzacja przyrodnicza
Ekspert	dr Grzegorz Bzdón	inwentaryzacja przyrodnicza
Ekspert	dr Janusz Krechowski	inwentaryzacja przyrodnicza
Ekspert	mgr Marian Szymkiewicz	inwentaryzacja przyrodnicza
Ekspert	dr Krzysztof Banaś	inwentaryzacja przyrodnicza
Ekspert	dr Dariusz Borowiak	inwentaryzacja przyrodnicza
Ekspert	mgr Anna Skolimowska	część rysunkowa
Ekspert	mgr inż. Konrad Jagodziński	część rysunkowa
Ekspert	mgr inż. Ada Szczęsna	część rysunkowa
Ekspert	mgr inż. Tomasz Szyszka	część rysunkowa
Ekspert	mgr inż. Bartosz Belch	część rysunkowa
Ekspert	mgr Anna Adamczyk - Gorzkowska	część rysunkowa, część opisowa
Ekspert	mgr Bartosz Dzierża	część rysunkowa, część opisowa
Ekspert	mgr inż. Tomasz Nowakowski	część rysunkowa, część opisowa

Za zespół:

Objaśnienia skrótów:

STES - studium techniczno-ekonomiczno-środowiskowe drogi ekspresowej nr S6 Leśnice (Lębork) – Obwodnica Trójmiasta

ROŚ - raport o oddziaływaniu na środowisko drogi ekspresowej nr S6 Leśnice (Lębork) – Gdańsk

SPIS TREŚCI TOMU III:

III. DOKUMENTACJA PRZEBIEGU KONSULTACJI SPOŁECZNYCH

(poszerzono dotychczasowy opis zawarty w dokumencie podstawowym oraz dodano materiały w postaci kopii ankiety oraz raportu z trzeciego modułu konsultacji)

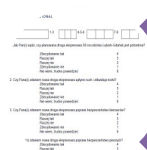
1. Opis nieformalnych konsultacji społecznych i wyników realizowanych etapowo modułów obejmujących wstępne badania ilościowe, badania jakościowe i konsultacje społeczne oraz badania ilościowe postaw mieszkańców.
2. Załączniki:
 - Moduł 3: Raport podsumowujący wyniki badań przeprowadzonych metoda wywiadów bezpośrednich (1509 wywiadów, luty 2009 r.) wraz z kopią kwestionariusza.

NIEFORMALNE KONSULTACJE SPOŁECZNE i ich wyniki.

Konsultacje społeczne i badania opinii publicznej projektowanych wariantów drogi ekspresowej S6 na odcinku Lębork – Obwodnica Trójmiasta, stanowiły integralną część Studium Techniczno Ekonomiczno – Środowiskowego, w ramach, którego wykonywano również Raport o oddziaływaniu na środowisko i przygotowywano materiały do wydania decyzji o środowiskowych uwarunkowaniach realizacji przedsięwzięcia. Należy podkreślić, że konsultacje prowadzone były na zlecenie Inwestora GDDKiA Oddział w Gdańsku przez firmę PENTOR Research International w postaci wywiadów, badań ankietowych, spotkań informacyjnych oraz spotkań z grupami ... Celem konsultacji jest poinformowanie lokalnej społeczności i innych zainteresowanych stron o planowanym przedsięwzięciu. Mają one również pełnić rolę sprzężenia zwrotnego w procesie prac studialnych i wyborze lokalizacji drogi. Postulaty i wnioski różnych grup społecznych biorących udział w wywiadach i spotkaniach informacyjnych, a także wypełniających ankiety lub przedstawiających swoje stanowisko w formie pisemnej były uwzględniane na etapie przygotowywania Studium techniczno – ekonomiczno – środowiskowego. Rezultatem konsultacji prowadzonych na tak wczesnym etapie było dokonanie rozlicznych korekt w planowanych rozwiązaniach oraz zwiększenie liczby analizowanych wariantów przebiegu drogi.

Właściwe, formalne konsultacje społeczne odbędą się w trakcie postępowania prowadzącego do wydania decyzji o uwarunkowaniach środowiskowych, a dodatkowo zostaną przeprowadzone również w trakcie postępowania prowadzącego do wydania decyzji o ustaleniu lokalizacji drogi, a także decyzji o pozwoleniu na budowę. Podstawą do przeprowadzenia tych konsultacji są art. 33-38 ustawy z dnia 3 października 2008 r. o udostępnianiu informacji o środowisku i jego ochronie, udziale społeczeństwa w ochronie środowiska oraz o ocenach oddziaływania na środowisko [Dz. U. Nr 199, poz. 1227 z późn. zm.]. Zgodnie z tymi przepisami konsultacje społeczne polegają na zapewnieniu udziału społeczeństwa w postępowaniu w sprawie ochrony środowiska; może być przeprowadzona rozprawa administracyjna z udziałem społeczeństwa.

Konsultacje zaplanowano do przeprowadzenia w systemie modułowym, wykonywanym etapowo:



Moduł 1: badania ilościowe

Moduł I: Badania społeczne dotyczące funkcjonalności obecnego stanu dróg. Badania ilościowe, których uczestnikami będą użytkownicy poszczególnych dróg w obszarze badania.



Moduł 2: badania jakościowe i konsultacje społeczne

Moduł II: Konsultacje społeczne (właściwe). Badania jakościowe i konsultacje z mieszkańcami obszarów, w których może przebiegać korytarz nowoprojektowanej drogi.



Moduł 3: badania ilościowe postaw mieszkańców

Moduł III: Badania postaw mieszkańców obszaru znajdującego się w zasięgu nowoprojektowanych dróg oraz ocena poszczególnych wariantów przebiegu dróg. Badania ilościowe z mieszkańcami obszarów, w których może przebiegać korytarz nowoprojektowanej drogi.

W ramach konsultacji przeprowadzono dotychczas:

- Wywiady przeprowadzone z użytkownikami dróg w regionie – 17 – 30 wrzesień 2007 r.
- Spotkania informacyjne – styczeń/luty 2008 r.
- Spotkania informacyjne – wrzesień 2008 r.
- Spotkania informacyjne – grudzień 2008 r.
- Spotkania informacyjne – styczeń 2009 r.
- Badania ilościowe na reprezentatywnej próbie mieszkańców (wykonane metodą prowadzenia wywiadów bezpośrednich) – 5-22 luty 2009 r.
- Badania fokusowe (tzw. wywiadów grupowych) – maj 2009 r.
- Spotkania informacyjne oraz badania ankietowe – sierpień 2009 r.

Przeprowadzenie wywiadów, zebranie i przeanalizowanie ankiet oraz wnioski ze spotkań informacyjnych pozwoliły na poznanie opinii użytkowników obecnie istniejącej sieci dróg oraz opinii mieszkańców obszarów, w których mogłaby przebiegać nowa droga ekspresowa w kwestii obecnego stanu dróg, warunków transportu drogowego, potrzeb w tym zakresie, a także argumentów za i przeciw projektowanej trasie. Cennym źródłem informacji dla osób zainteresowanych projektem była także strona internetowa poświęcona Studium techniczno – ekonomiczno – środowiskowemu drogi ekspresowej S6 na odcinku Lębork – Chwaszczyno- Gdynia.

Raporty ze wszystkich przeprowadzonych spotkań wraz z wynikami opracowanych ankiet zamieszczono w załączniku do niniejszego dokumentu. (UWAGA: Ze względu na obszerność materiałów nie dołączono całości dokumentacji, zawierającej tabelaryczne zestawienia danych zawartych w ankietach, listy obecności, nagrania, itd. w której posiadaniu jest Inwestor.)

ETAP I – Funkcjonalność obecnego stanu dróg

Konsultacje społeczne przeprowadzone w ramach I etapu podzielono na dwie części. Pierwsza polegała na przeprowadzeniu badań w formie wywiadów dotyczących funkcjonalności obecnego stanu dróg. Ich celem było uzyskanie obrazu obecnej sytuacji komunikacyjnej w badanym regionie.

W ramach badania zostało przeprowadzonych 2000 wywiadów z grupą społeczną najbardziej zainteresowaną budową dróg, a więc z ich użytkownikami, po 500 na każdy z analizowanych odcinków istniejących dróg: nr 6, nr 7, nr 20 oraz łącznie wybranych 2 dróg lokalnych – nr 218 i nr 224.

Badanie realizowane było na stacjach benzynowych. Aby uchwycić profil wszystkich użytkowników badanych dróg wywiady przeprowadzono przez cały tydzień. Na każdej stacji połowę wywiadów zrealizowano w godzinach przedpołudniowych – do godziny 15, drugą połowę w godzinach popołudniowych – po 15.

Pytania ankiety były skierowane do dorosłych kierowców, zarówno kobiet jak i mężczyzn, którzy jeżdżą badanym odcinkiem drogi przynajmniej kilka razy w miesiącu

Badanie skupiało się na następujących zagadnieniach:

- ✓ częstotliwość korzystania z danego odcinka drogi,
- ✓ najczęstsze pory dnia/ dni tygodnia, w których korzysta się z badanych dróg,
- ✓ czynniki decydujące o wyborze drogi,
- ✓ ocena obecnych warunków panujących na badanych odcinkach dróg,
- ✓ ocena projektowanej drogi Lębork-Chwaszczyno,
- ✓ preferencje wobec poszczególnych wariantów planowanej drogi ekspresowej.

Dodatkowo na próbę zostały nałożone kwoty na płeć, wiek i wykształcenie tak, aby zachować strukturę kierowców. Kwoty zostały opracowane na podstawie ogólnodostępnych danych obejmujących populację kierowców w Polsce.

Wywiady zostały przeprowadzone w terminie 17-30 września 2007.

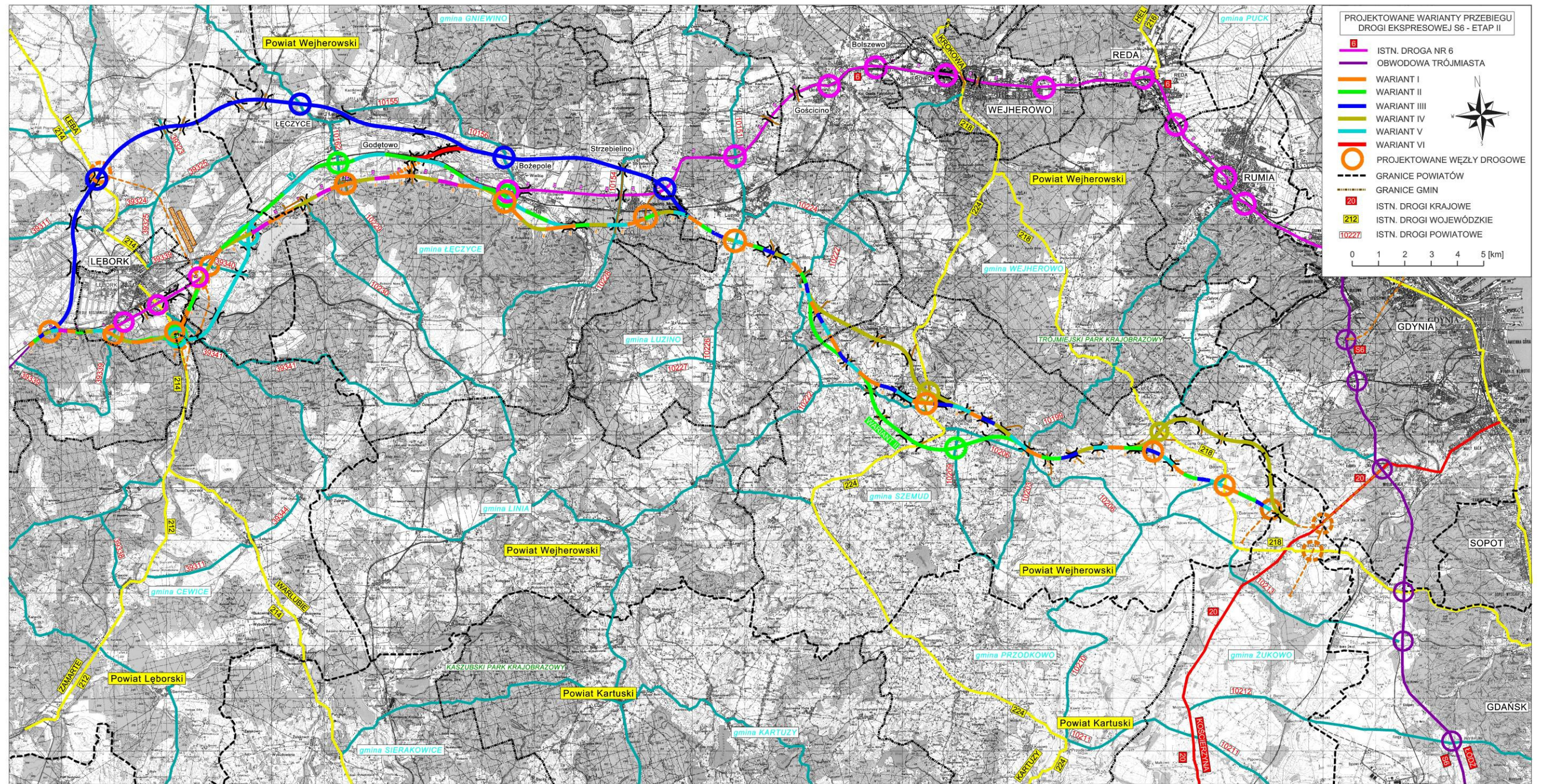
Badani wyraźnie i jednogłośnie mówią o konieczności budowy nowych dróg i poprawie jakości już istniejących tras. Nic więc dziwnego, że informacja o planach budowy nowej trasy ekspresowej S-6 Szczecin-Gdańsk została przyjęta

entuzjastycznie. Z nową drogą kierowcy wiążą nadzieje na zmniejszenie korków, szybszą i bezpieczniejszą podróż. Dla części respondentów nowa trasa zwiększy możliwości rozwoju regionu.

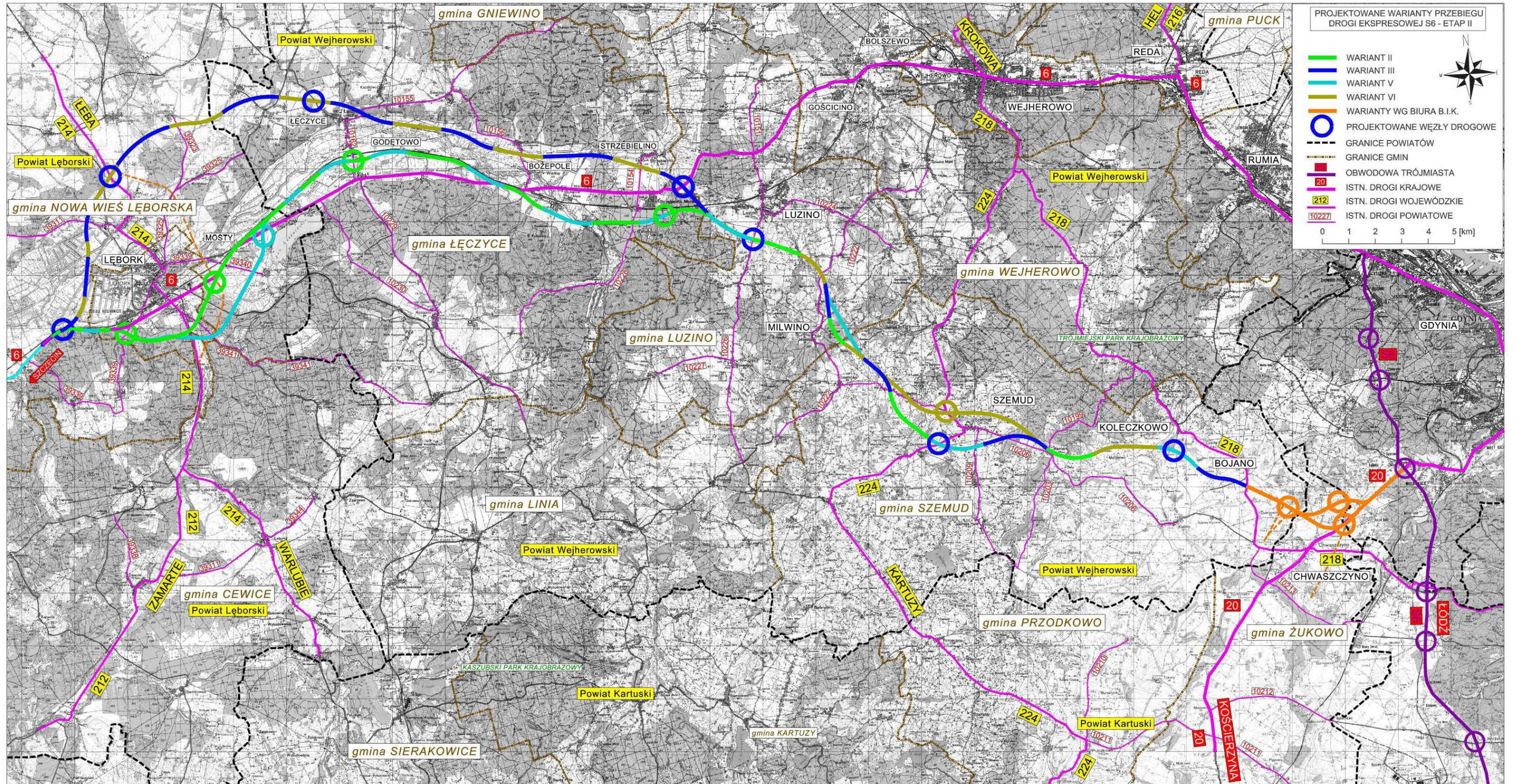
Z nową drogą ekspresową kierowcy wiążą nadzieje na poprawę przepustowości, a co za tym idzie poprawę jakości jazdy - zmniejszenie korków i szybszą podróż oraz zwiększenie bezpieczeństwa jazdy, na co szczególnie zwracają uwagę starsi respondenci. Część użytkowników drogi nr 6 oraz dróg lokalnych, szczególnie tych rzadziej jeżdżących samochodem, zwróciła także uwagę na fakt, że nowa droga będzie stwarzała możliwości lepszego rozwoju regionu.

Parametry techniczne nowej drogi ekspresowej zostały także bardzo przychylnie przyjęte. Kierowcom podobał się plan podwójnych pasów jezdnii oddzielonych pasem zieleni, z awaryjnym pasem i ziemnym poboczem.

Kierowcy obiecują sobie po tak zbudowanej drodze większej przepustowości zapewniającej sprawny i szybszy ruch, co wpłynie na większą wygodę podróżowania, oraz zwiększenia bezpieczeństwa jazdy.



Rys. 1. Warianty przebiegu drogi ekspresowej S6 na odcinku Łębork (wraz z obwodnicą Łęborka) – Chwaszczyno [październik 2007 r.]



Rys. 2. Warianty przebiegu drogi ekspresowej S6 na odcinku Łębork (wraz z obwodnicą Łęborka) – Chwaszczyno po uwzględnieniu rekomendacji Biura Przygotowania Inwestycji GDDKiA [styczeń 2008 r.]

ETAP II – Konsultacje społeczne

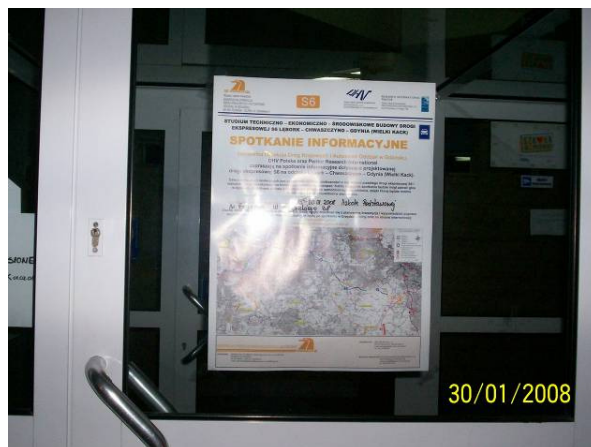
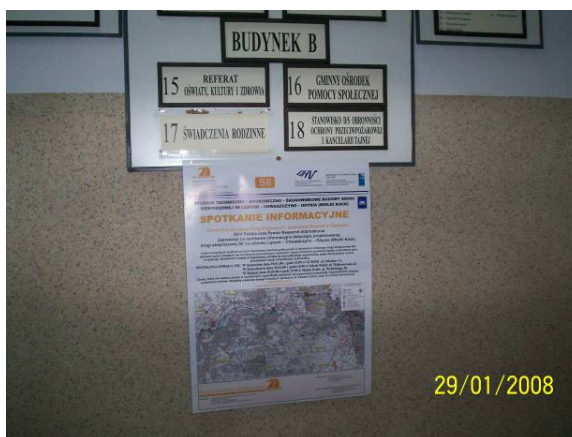
Na tym etapie konsultacji prowadzono spotkania informacyjne z mieszkańcami poszczególnych gmin położonych w rejonie wariantów. Spotkania lokalnych wspólnot organizowane były w miejscach publicznych – siedzibach gmin, centrach kulturalnych etc. w okresie 22.01.2008 – 01.02.2008

Ogłoszenia dotyczące organizacji spotkań informacyjnych zamieszczano w lokalnej prasie i telewizji, na budynkach szkół, słupach ogłoszeniowych i w urzędach gmin rozwieszano również plakaty z informacją dotyczącą kolejnych spotkań. Uruchomiono również stronę internetową <http://www.lebork-chwaszczyno-s6.dhv.pl/> na której zamieszczano aktualizowane na bieżąco informacje o projekcie i spotkaniach informacyjnych. Na stronie działa również forum, na którym mogą się porozumiewać wszyscy zainteresowani budową drogi. Poprzez stronę można było również wypełniać ankiety dotyczące projektowanych wariantów przebiegu drogi ekspresowej S6.

Plakaty i ulotki były dostępne w urzędach gmin, jak również w innych miejscach publicznych. Informacje o konsultacjach były wywieszane na tablicach ogłoszeń urzędów gmin. Plakaty rozwieszono również na ulicach miejscowości, których mieszkańcy mogli być zainteresowani przebiegiem drogi S6.

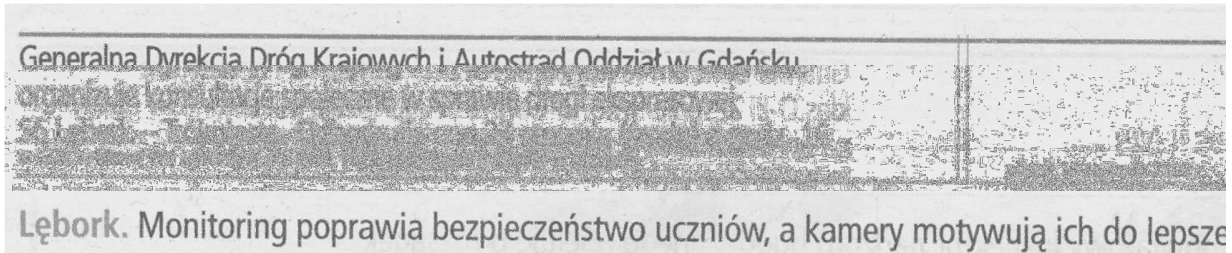
Również w lokalnej prasie (*Polska Dziennik Bałtycki*, *Tygodnik Kartuzy*, *Polska Gryf Wejherowski*) ukazały się artykuły dotyczące konsultacji społecznych – zarówno informujące o planowanych miejscach i terminach spotkań, jak również informujące o spotkaniach, które się już odbyły.

Informacje o planowanych spotkaniach oraz o ich przebiegu zamieszczane były również na gminnych stronach internetowych.



Ogłoszenia i artykuły prasowe:

Polska Dziennik Bałtycki, 18 stycznia 2008 r.



14 | 24 stycznia 2008 | Polska Dziennik Bałtycki

Pomorze

Puls Pomorza

Psy zagryzają samy i zające

NOWY czwórko. Cztery psy przygryzły zająca w popularnym miejscu spacerowym na Żulowach. Myśliwi obawiają się, że zwierzęta mogą być niebezpieczne dla ludzi.

Władcy psów nie powinni zapominać o tym, że psy mogą być niebezpieczne dla ludzi. Władcy psów powinni pamiętać o tym, że psy mogą być niebezpieczne dla ludzi. Władcy psów powinni pamiętać o tym, że psy mogą być niebezpieczne dla ludzi.

Nie muszą być samotni

KOSCIERZYNA w Lipnie. Wiosna i wiosna to czas, kiedy ludzie nie muszą być samotni. Wiosna i wiosna to czas, kiedy ludzie nie muszą być samotni.

Gieśpko na pracy na gazie

LEBA. Trzeci miesiąc w tym roku w miejscowości Leba. Trzeci miesiąc w tym roku w miejscowości Leba.

Zaczęły się społeczne konsultacje w sprawie S6

Alina Zarzeczna. W tym roku w miejscowości Leba. W tym roku w miejscowości Leba.

Anakonda na polskim Wybrzeżu jest tylko jedna

► Czy ratownicy morscy dotrą na czas? ► Dwa wejškowe śmigłowce do przelobki

Robert Biedrzycki

Na całym polskim Wybrzeżu obrotu dojeżdżają i niebezpieczne. W tym roku w miejscowości Leba. W tym roku w miejscowości Leba.



Prenumerata

Gryf wejherowski

Zamów już teraz! 0801 15 00 26

25 stycznia 2008 r. POLSKA

Droga ekspresowa wywołuje emocje, mieszkańcy protestują



Trasy jeszcze nie ma, a już wzbudza emocje

WYDARZENIA

POWIAT WEJHEROWSKI. Konsultacje w sprawie drogi ekspresowej

Trasy jeszcze nie ma, a już wzbudza emocje



Polska Gryf wejherowski 25.01.2008 r.

Polska Dziennik Bałtycki 24.01.2008 r.

Polska Tygodnik Kartuzy, 25.01.2008 r.



Chwaszczyno. Ekspresowa sześciana dopiero za kilka lat

Mieszkańcy chcą wiedzieć – budować czy burzyć

AUCJA ZIELŃSKA
a.zielnska@prasa.gda.pl

Przez tereny Chwaszczyna przebiegać ma fragment planowanej drogi krajowej S6, numer 73 na Lęborku – od Gody do Lęborka. Mimo że inwestycja ta jest na razie na etapie planów i konsultacji, już wywołuje sporo emocji. Mieszkańcy terenów przyjeżdżają do pracy zastanawiając się, czy mogą budować swoje domy.

Investor uspokaja – to inwestycja która będzie realizowana dopiero za kilka lat, na pewno nie przed rokiem 2012. Rozmowy z mieszkańcami na temat problemu „szpilki” prowadzone były już w ubiegłym roku. Teraz do nich powrócono. Pierwsze z zaplanowanych spotkań przedstawił Generalny Dyrektor Drog Krajowych i Autostrad za zainteresowani inwestycja odbyło się we wtorek w Chwaszczynie.

To jedna z ważniejszych dróg w kraju, dlatego tak szeroko są szeroko zakrojone konsultacje – wyjątkiem Stanisław Wyżnawski, dyrektor GDDKiA w Gdańsku.

Pomogą one potem w wyborze wariantu przebiegu drogi. Bierzemy przy tym pod uwagę kilka kryteriów – środowiskowe, społeczne, funkcjonalno-przeznaczeniowe i ekonomiczne. Konsultacje te są niezbędne także dlatego, by nie doświadczyć sytuacji podobnej jak w Dolinie Bospady.

Jednak mieszkańcy Chwaszczyna nie interesowały szczegóły techniczne drogi, rozwiązania skrzyżowań, wiaty, śluzki. – To już sztywny rok temu wolano z sali. – Teraz chcemy konkretnie, o z habitem i w jakiej sytuacji będzie następowal wykup domów czy ziemi. Czy w ogóle możemy w naszej okolicy przyjąć do planowanego pasa drogi inwestycje budowlane? Skądś, że niektórzy będą musieli wyburzać. Czy zapamiętać się z wczesniej szymi protestami, uwagami?

Pytaniami zarządcy inwestora i wykonawców projektu. Okazało się, że nie na wszystkie pytania odpowiedzieli.



Mieszkańcy Chwaszczyna w nowej drodze widzą zagrożenie dla swoich domostw.

SIERAKOWICE
Najlepsi kolędniczy są w powiatach kartuskim i puckim

Kolędniczy z Pomorza rywalizowali o Złoty Działek pod czas XVIII Przeglądu Zespołów Kolędniczych w Sierakowicach. Około 150 dzieci i młodzieży biogrodzkiej udział w przeglądzie są potwierdzeniem tego, że ta tradycja na Pomorzu nie ginie.

SZYMBARK
Przybywa sprzętu, pomieszczeń, samochodów i wyszkoleny

Najwięcej interwencji strażacy odnotowali w styczniu – to głównie pożary powstające na skutek nieprawidłowego wykorzystania kominek centralnego ogrzewania. Najwięcej w weekendy.

Samochody Używane z gwarancją
Sprzedaż wszystkich marek

Gdańsk Gdynia Wyszehowo
ul. Żurawiecka 17 ul. Morska 6 ul. Centralna 11
tel. 522 88 88 tel. 669 95 96 tel. 677 53

W czwartki dobra kuchnia
KredytExpert
Upominek Gratisk! Stacja Kontroli Pojazdów

W gminie Łęczycze mieszkańcy są już po konsultacjach społecznych Nie chcą drogi ekspresowej we wsi



Mieszkańcy Strzebielina zgadzają się na budowę drogi ekspresowej w wariancie omijającym ich miejscowość

Jonasza Kiełasa
Mieszkańcy gm. Łęczycze, przez którą ma przebiegać planowana droga ekspresowa S6 Lębork-Chwaszczyno, są już po konsultacjach społecznych w sprawie przebiegu trasy.

Sprawa wzbudza wielkie emocje, szczególnie wśród dwóch sołtew Strzebielina. Tuż mieszkańcy są zaproponowano do wyboru dwa warianty budowy drogi, z których jeden ma przebiegać przez teren przeznaczony pod budowę ośrodka mieszkaniowego. Podczas spotkania drogowcy najpierw przedstawiali alternatywy mającej powstać drogi, potem cierpliwie odpowiadali

na pytania mieszkańców. – To spotkanie dopiero świadczyło nam, co tak naprawdę oznacza droga ekspresowa – mówili ze strachem mieszkańcy.

– To trasa o szerokości 55 m, z węzłami drogowymi na odległości 5 km lub dalej i tylko na tę drogę wjechać lub z niej zjechać. To będzie dla nas bardzo duże pokolenie.

– Nasze zdanie w sprawie drogi ekspresowej mieszkańcy wyrazili już w lipcu (nie zmieniłyśmy 60 – mówi w imieniu sołtew Grzegorz Mastlak, sołtyś Strzebielina-Obiedla – jeżeli droga ekspresowa ma przebiegać w pobliżu naszej

wsi, to zgadzamy się tylko na wariant pobudowy, który omija Strzebielino. O wariantie północnym nie chcemy nawet słyszeć. Przechodziliśmy przez teren przeznaczony pod budownictwo jednorodzinne, ciężko jest zabudowane. Droga przesłania naszą wiarę na pok. Tak być nie może, jesteśmy adretni. Nie dopuszczamy, by drogowcy rozważali jakikolwiek przebieg wariantu północnym. Jak trzeba będzie, zablokujemy obecną drogę krajową nr 6, staniemy przed sądem.

Drogę Krajowych i Autostrad. Będą przy tym marni na twarde zdanie lokalnej społeczności, ale też zwracają uwagę na uwarunkowania – techniczne, koszty zaplanowanych rozwiązań oraz na sprawy związane z ekologią i ochroną środowiska.

Konsultacje
Na dzień 15 stycznia zaplanowano konsultacje w Szarnowie, a na godz. 15 w Polkowicach. 30 stycznia o godz. 15 odbędzie się zebra w Łasznicy, a o godz. 19 w Bojanos.

Polska Dziennik Bałtycki, 29.01.2008 r.

DHV POLSKA Sp. z o.o.

Informacje na stronach internetowych:

STĘS DROGI EKSPRESOWEJ S-6 NA ODCINKU ŁĘBORK - CHWASZCZYNO

NoweDrogiKrajowe.PL

Oddział w Gdańsku

Problem przebiegu nowych dróg krajowych na Pomorzu

[Strona główna](#) | [Aktualności](#) | [Mapy](#) | [Forum](#) | [Informacje](#) | [Kontakt](#)

Informacje o projekcie

Niniejszy projekt wykonywany jest przez biuro konsultingowo - projektowe DHV POLSKA Sp. z o.o., które wybrane zostało do jego wykonania, w wyniku ogłoszonego przetargu publicznego przez Generalną Dyрекcyję Dróg Krajowych i Autostrad oddział w Gdańsku.

Start
Kontakt
Forum
Ogłoszenia
Galerie
O nas
O Chwaszczynie
Działy
Reklama
Przyjaciele

Refinansowanie
Oferty różnych banków w jednym miejscu. Umów się z doradcą!
www.Expander.pl

Posadzki Przemysłowe
Betonowe, Niepyłące, Żywice, Najwyższa Jakość tel. 510 035 905
www.evotechposadzki.pl

Kruszywo betonowe
kruszywa dolomitowe, żwir, piasek, pospółka 508 245 737
www.sasin.com.pl

Logowanie

login:

hasło:

zapamiętaj mnie

[Zaburzenia](#) | [Nowe konty](#)

Chwaszczyno. Ekspresowa szóstka dopiero za kilka lat.

MIRON, 2008-01-25

Przez tereny Chwa Trasa Łęborska - o konsultacji już wzięli się, czy mogą być...

Inwestor uspokaja - rokiem 2012. Rozmowa roku. Teraz do nich i Dróg Krajowych i Autostrad jedna z ważniejszych... Jerzy Wojnarowski, c...

drogi. Bierzemy przy tym pod uwagę kilka kryteriów - środki niezbędne także dlatego, by nie doszło do sytuacji podobnej szczegółowo techniczne drogi, rozwiązania skrzyżowań, wloty, hałasem i w jakiej sytuacji będzie następował wykup domów drogi inwestować, budować. Słyszałem że niektórzy będą Pytaniami zarzucono inwestora i wykonawców projektu. O musieli być wyburzone, to inwestycja nadrzędnego celu Gdańsku. - Droga S6 jest jedną z najważniejszych w kraju, towarzyszących jednej z największych inwestycji drogowych planisdi oraz dyrektor gdańskiej dyrekcji dróg też nie potrafił ta jest tu potrzebna? Może to wcale nie będzie dobre dla a w raz w nim hałas, zamieszczzone powietrze. Większość przebiegała w pobliżu moich zabudowań, jakie będą zabezpieczeni drogi musi stać dom byście go wykupili. Jak rozwiązany będą nicyzm z przyszłowiego rękawa - czy możemy inwestować ponosi koszty zmiany planów zagospodarowania gminy - kłm mieszkańców. - Każda inwestycja drogowa narusza czyjeś int uspokoić atmosferę. Jerzy Wojnarowski. - O protestach wie wyrywany burmistrz Żukowa Albin Bychowski. - Co na to w przebiegającej przez tereny ws? - Radni i zarząd opowiedzi - Tereny te w naszych planach są przeznaczone bardziej po drogi w takim przebiegu, jako mniejsze zło. - Jeśli zajdzie ta Nie płacmy źle. Na wszystkie postawione pytania odpowiedź

źródło: Polska - Dziennik Bałtycki wyd. z dn. 24.01.2008 autor: Alicja Zielińska

Węjherowo Pomorze

Wybierz miasto

Wybierz region

Wydarzenia
Rozrywka
Turystyka
Sport
Informator miejski
Hobby
Forum

Lokalne
Gospodarka
Kultura
Z kraju
Archiwum prasowe
Gazety on-line
RSS
Wyszukiwarka

NaszeMiasto.pl > Węjherowo > Lokalne > W gminie Łęczycze mieszkańcy są już po...

Polska - Dziennik Bałtycki

W gminie Łęczycze mieszkańcy są już po konsultacjach społecznych. Nie chcą drogi ekspresowej we wsi

29.01.2008

Mieszkańcy gm. Łęczycze, przez którą ma przebiegać planowana droga ekspresowa S6 Łębork - Chwaszczyno, są już po konsultacjach społecznych w sprawie przebiegu trasy. Sprawa wzbudza wielkie emocje, szczególnie wśród dwóch sołectw Strzebielina.

Tutaj mieszkańcom zaproponowano do wyboru dwa warianty

Zobacz: Wszystkie

Wiadomości na email

Wpisz swój adres, jeśli chcesz dostawać wiadomości e-mailem.

Zamów +

Ih. Sonda

Życie awansu do ekstraklasy:

- tylko Arce Gdynia
- tylko Lechii Gdańsk
- Arce i Lechii
- nikomu
- nie wiem

Głosuj Opinii: 6

O tym się mówi

tódz: Aquapark Fala tylko dla bogatych Opinii: 73

ACK przestaje istnieć! Opinii: 26

Lekarze z Pomorza znów gotowi do strajku Opinii: 22

Gdańsk: Trałka wiosna zagra w Lechii Opinii: 18

reklama

4fit

Hurtownia Odzieży Używanej

Wydarzenia

Wybierz Łębork

Prześlij zdjęcie

Organizujesz...

Menu

- [Strona Główna](#)
- [Aktualności](#)
- [Rekomendacje](#)
- [Kontakt](#)

Miasto

- [Wybierz Łębork](#)
- [Położenie](#)
- [Łębork dawniej](#)
- [Łębork dzisiaj](#)
- [Gospodarka](#)
- [Strategia Rozwoju Miasta Łęborka](#)
- [Inwestycje](#)
- [Samorząd Miasta](#)
- [Rada Miejska](#)
- [Urząd miejski](#)
- [Współpraca](#)

Zadecyduj o przebiegu drogi ekspresowej - 2008-01-29 15:41:44

Trwają konsultacje społeczne dotyczące projektowanej drogi ekspresowej S6 na odcinku Łębork - Chwaszczyno - Gdynia (Wielki Kack). **31 stycznia o godz. 16.00** w Sali Rajców Urzędu Miejskiego w Łęborku przy ul. Armii Krajowej 14 z projektem będą mogli zapoznać się wszyscy chętni mieszkańcy Łęborka.

Organizatorem spotkania są: Generalna Dyrekcja Dróg Krajowych i Autostrad Oddział w Gdańsku, DHV Polska oraz Pentor Research International.

Celem jest zapoznanie lokalnej społeczności z wariantami przebiegu drogi ekspresowej S6 i zebranie opinii mieszkańców na temat proponowanych rozwiązań. Każdy uczestnik spotkania będzie mógł zabrać głos w dyskusji. Organizatorzy przygotowali także ankietę do samodzielnego wypełnienia, dzięki której będzie można przedstawić swoje indywidualne stanowisko.

DHV POLSKA Sp. z o.o.

Spotkania informacyjne zorganizowane i prowadzone przez Inwestora - Generalną Dyрекcję Dróg Krajowych i Autostrad Oddział w Gdańsku, biuro projektowe DHV POLSKA przedstawiające przebieg poszczególnych wariantów drogi S6 oraz przedstawiciele Pentor Research International, miały na celu zapoznanie lokalnej społeczności z wariantami przebiegu projektowanej drogi ekspresowej S6 i zebranie opinii mieszkańców na temat proponowanych rozwiązań. Istotnym elementem spotkań była dyskusja z mieszkańcami, w której wskazywano zalety lub wady poszczególnych wariantów, co z kolei umożliwiło projektantom dokonywanie konkretnych zaproponowanych rozwiązań.

Każdy z uczestników spotkań mógł zabrać głos w dyskusji i/lub wypełnić ankietę. W celu zapewnienia anonimowości ankiety będą zbierane przy pomocy zalakowanej urny.

Łącznie przeprowadzono 11 spotkań z mieszkańcami, które odbyły się zgodnie z zaprezentowanym poniżej harmonogramem.

Miejsce:	Gmina:	Termin:
Chwaszczyno	Żukowo	22.01.2008
Nowa. Wieś Lęborska	N. Wieś Lęborska	23.01.2008
Lubowidz/ Mosty	N. Wieś Lęborska	23.01.2008
Łęczyce	Łęczyce	24.01.2008
Strzebielino i Bożepole	Łęczyce	24.01.2008
Szemud	Szemud	29.01.2008
Gmina Szemud - Koleczkowo	Szemud	29.01.2008
Luzino	Luzino	30.01.2008
Bojano	Szemud	30.01.2008
Miasto Lębork	Miasto Lębork	31.01.2008
Miasto Gdynia – Wielki Kack		01.02.2008

Ponadto w trakcie trwania etapu konsultacji społecznych w gminach w siedzibach urzędów gmin, sołectwach, przez które przebiegają warianty projektowanej drogi ekspresowej rozstawione były specjalne zalakowane urny oraz ankiety, podobne do tych rozdawanych w trakcie spotkań. W ten sposób osoby, które z różnych przyczyn nie mogły lub nie chciały uczestniczyć w spotkaniach, uzyskały możliwość wypowiedzenia się na temat wariantów nowoprojektowanej drogi.

Główne obawy i zarzuty podnoszone przez mieszkańców na zorganizowanych spotkaniach przedstawiono poniżej z podziałem na poszczególne gminy i miejscowości:

Gmina Żukowo

Chwaszczyno:

- Wyburzanie istniejących zabudowań pod budowę drogi oraz ingerencja w planowane inwestycje (osiedle domów jednorodzinnych)
- Utrudnienia w komunikacji – droga będzie oddzielać niektóre posiadłości od wsi
- Zwiększenie natężenia ruchu pojazdów ciężkich na nowej drodze w porównaniu z obecną
- Zwiększenie emisji spalin
- Brak alternatywnych propozycji przebiegu drogi S6 na terenie gminy Żukowo



Fot. 1 Spotkanie informacyjne w miejscowości Chwaszczyno.

Nowa Wieś Lęborska:

- Utrudnienia w uprawie roli w sąsiedztwie drogi:
 - Trudności w dojeździe na pole podzielone przez drogę
 - Zanieczyszczenie pól uprawnych w pobliżu planowanej drogi
 - Niskie rekompensaty w przypadku wykupienia ziem od rolników
- Zanieczyszczenie terenów rekreacyjnych i atrakcyjnych ekologicznie poprzez spaliny i hałas:
 - Jezioro Lubowidzkie
 - Pradolina rzeki Łeby
- Wyburzenia związane z budową drogi

Mosty:

- Zanieczyszczenie i degradacja ekologiczna jeziora Lubowidz oraz pradoliny rzeki Łeby (Wariant V)
- Utrata wartości rekreacyjnych miejscowości dla mieszkańców oraz turystów
- Uciążliwości dla mieszkańców terenów w pobliżu planowanej trasy:
 - Nadmierny hałas emitowany przez pojazdy, które będą się poruszały po drodze, powodowany brakiem lub nieskutecznością planowanych zabezpieczeń
 - Zanieczyszczenie powietrza emitowanymi przez samochody spalinami



Fot. 2 Spotkanie informacyjne w miejscowości Mosty

Fot. 3 Spotkanie informacyjne w miejscowości Mosty

ERROR: stackunderflow
OFFENDING COMMAND: ~

STACK: