



Fot. 23. Stan środowiska w marcu 2007 r.: km 14+700, Las Lubowidzki w Godętowie; w głębi po lewej grupa dębów – pomników przyrody



Fot. 24. Stan środowiska w czerwcu 2007 r.: km 15+100, dąb – pomnik przyrody w Godętowie przy skrzyżowaniu drogi nr 6 z drogą do Łęczyc



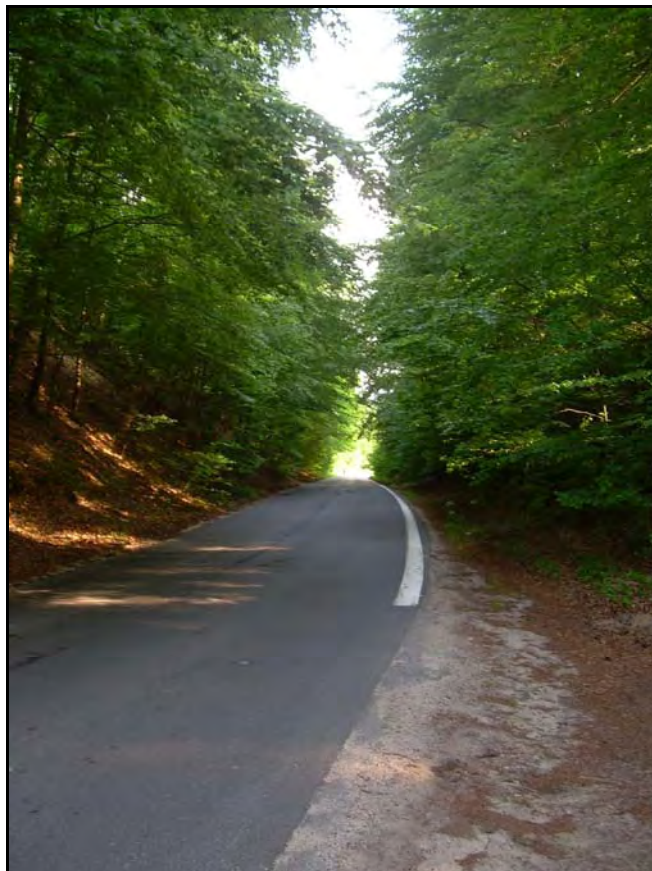
Fot. 25. Stan środowiska w czerwcu 2007 r.: km 15+100, pola i lasy między Godętowem a Łęczycami; miejsce projektowanej trasy w wariantcie II



Fot. 26. Stan środowiska w czerwcu 2007 r.: km 15+100, południowy skraj zabudowy Łęczyc; miejsce projektowanego węzła „Godętowo” w wariantcie II



Fot. 27. Stan środowiska w czerwcu 2007 r.: km 17+800, buczyna w Lesie Łęborskim; w poprzek miejsce projektowanej trasy S6 w wariantcie III



Fot. 28. Stan środowiska w czerwcu 2007 r.: km 17+800, droga Łęczycze – Kaczkowo w Lesie Łęborskim; miejsce projektowanej trasy S6 w wariantcie III



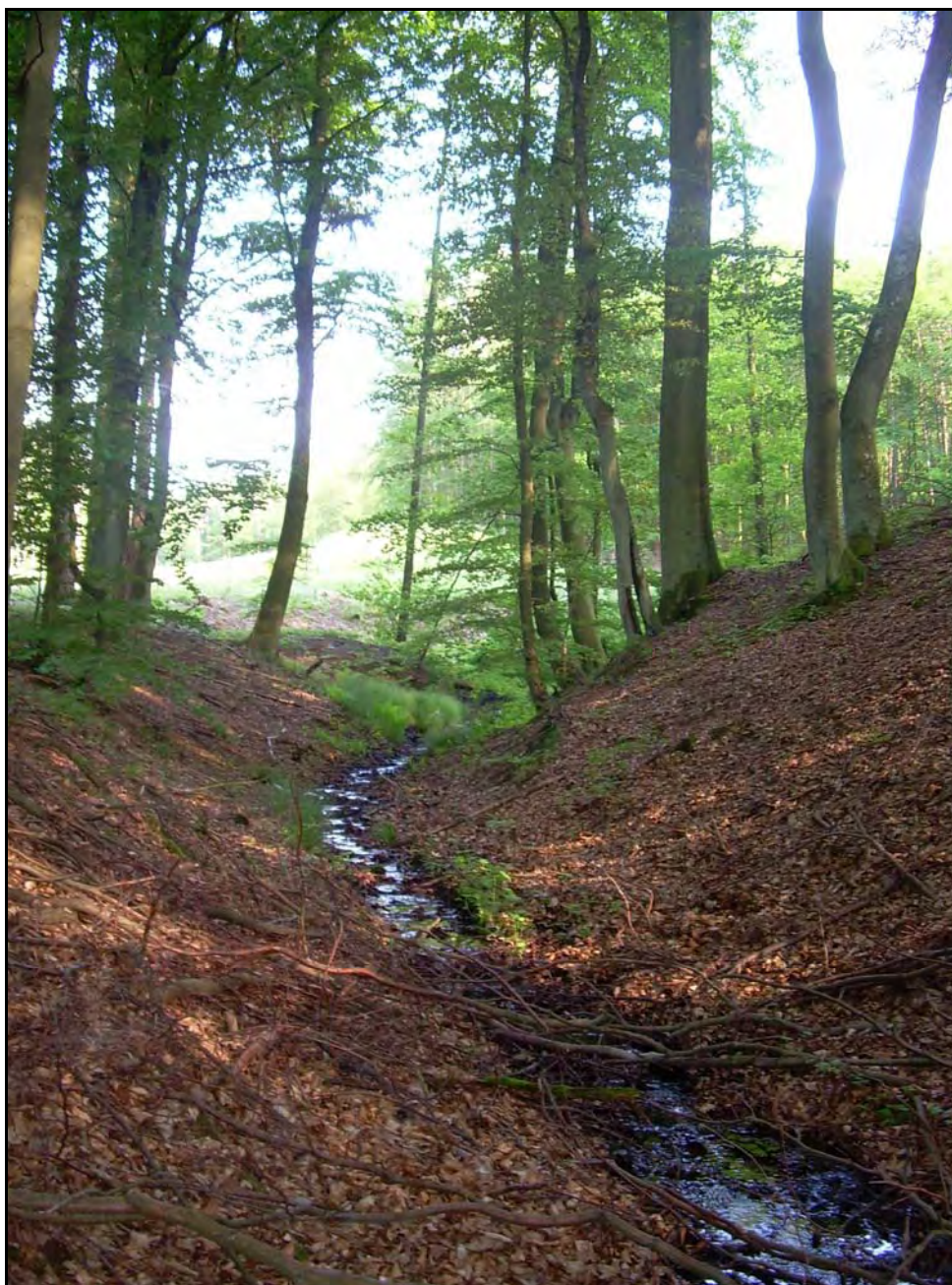
Fot. 29. Stan środowiska w czerwcu 2007 r.: km 15+700, Pradolina Łeby w Godętowie; na pierwszym planie droga w poprzek droga nr 6; w głębi Lasy Lęborskie



Fot. 30. Stan środowiska w czerwcu 2007 r.: km 15+700, buczyna na skraju Lasu Parazyńskiego koło Godętowa



Fot. 31. Stan środowiska w czerwcu 2007 r.: km 15+700, daglezje – pomniki przyrody w Lesie Paraszyńskim koło Godętowa



Fot. 32. Stan środowiska w czerwcu 2007 r.: km 15+700, strumień otoczony buczyną w Lesie Paraszyńskim koło Godętowa



Fot. 33. Stan środowiska w marcu 2007 r.: km 19+800, przejście drogi nr 6 przez Las Paraszyński w Wielistowie; po lewej stronie drogi projektowany obszar chroniony "Paraszyńskie Buczyny"



Fot. 34. Stan środowiska w marcu 2007 r.: km 21+800, park podworski w Bożympolu Wielkim; 150 m od trasy w wariantcie II



Fot. 35. Stan środowiska w marcu 2007 r.: km 21+800, zabytkowy pałac w Bożympolu Wielkim (obecnie przedszkole); po prawej skraj parku podworskiego





Fot. 36. Stan środowiska w marcu 2007 r.: km 21+800, dąb – pomnik przyrody w parku podworskim w Bożympolu Wielkim; w głębi taras zalewowy w dolinie Łeby



Fot. 37. Stan środowiska w marcu 2007 r.: km 22+000, skraj Lasu Paraszyńskiego i „Paraszyńskich Buczyn” w Bożympolu Wielkim przy drodze do Jezewa



Fot. 38. Stan środowiska w marcu 2007 r.: km 22+500, droga nr 6 w Bożympolu Wielkim; po prawej taras zalewowy w dolinie Łeby



Fot. 39. Stan środowiska w marcu 2007 r.: km 22+500, rzeka Łeba w Bożympolu Wielkim



Fot. 40. Stan środowiska w lipcu 2006 r.: km 23+200, pałac w Bożympolu Małym



Fot. 41. Stan środowiska w marcu 2007 r.: km 25+000, Wzgórza Parazyńskie w Paraszynie; z lewej skraj Lasu Parazyńskiego i „Parazyńskich Buczyn”; z prawej w głębi dolina Łeby i Las Strzebieliński



Fot. 42. Stan środowiska w marcu 2007 r.: km 25+000, zabytkowy dwór w Paraszynie; z lewej dolina Łeby i Las Strzebieliński



Fot. 43. Stan środowiska w marcu 2007 r.: km 25+000, rzeka Łeba w Paraszynie; północny skraj projektowanego obszaru chronionego NATURA 2000 „Dolina Górnej Łeby”



Fot. 44. Stan środowiska w marcu 2007 r.: km 26+000, droga nr 6 w Strzebielinie; w głębi Las Strzebieliński