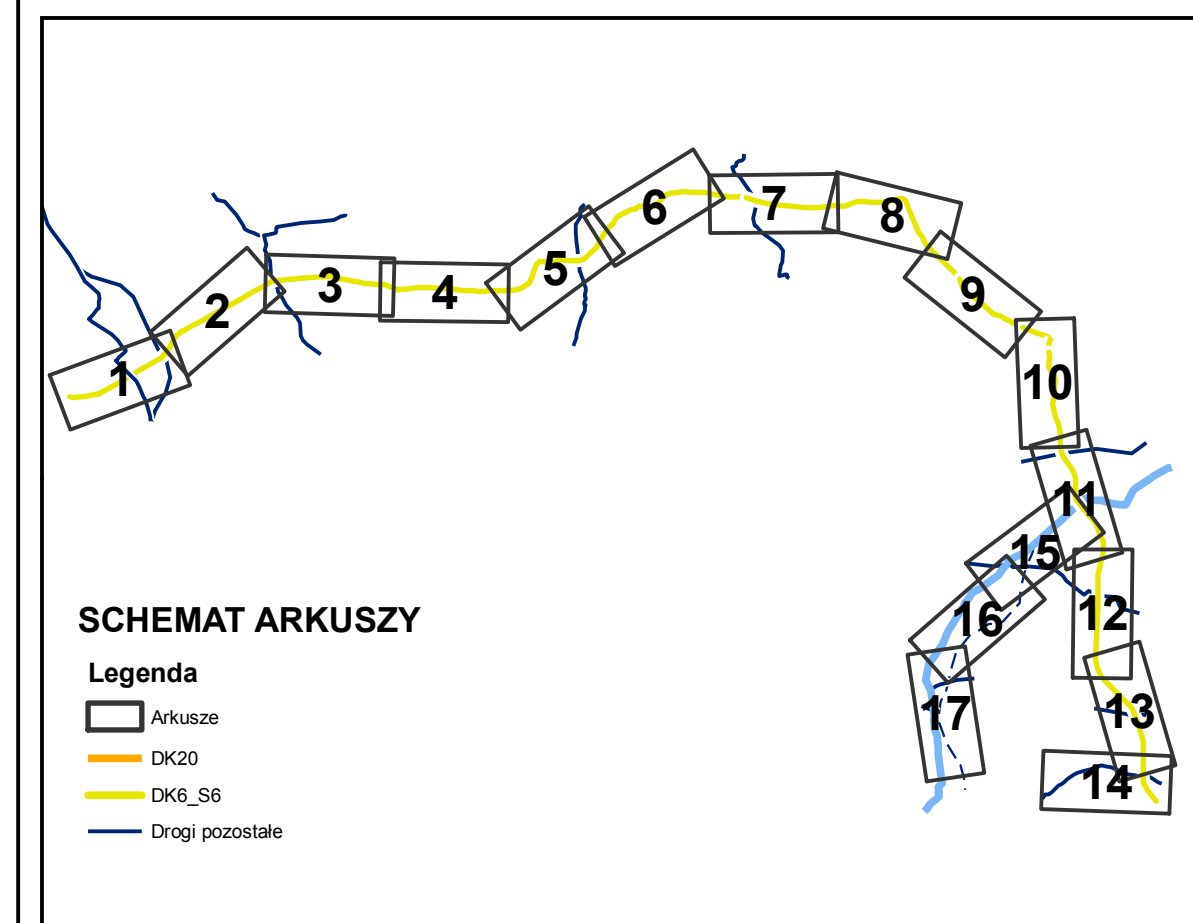
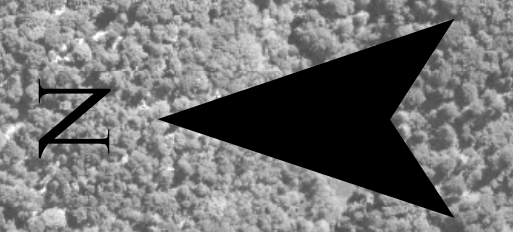


- Przebieg drogi ekspresowej S6**
- Wariant "0"
  - Odcinek Lębork- Luzino
  - Odcinek Luzino- Obwodnica Trójmiasta
  - A
  - A1
  - A2
  - B4
  - C2
  - Granica obszaru objętego inwestycją
- Dane ogólne**
- Drogi istniejące
  - Drogi istniejące - DK 20
  - Drogi projektowane
  - Miejscowości powyżej 15000 mieszkańców
  - Granice gmin
  - Linie kolejowe
  - Rzeki
  - Korytarze ekologiczne
- Izofony hałasu skumulowanego (droga projektowana, droga istniejąca, kolej)**
- Izofona 50 dB bez ekranów dla roku 2013
  - Izofona 55 dB bez ekranów dla roku 2013
  - Izofona 60 dB bez ekranów dla roku 2013
  - Izofona 50 dB bez ekranów dla roku 2023
  - Izofona 55 dB bez ekranów dla roku 2023
  - Izofona 60 dB bez ekranów dla roku 2023



ZAMAWIAJĄCY

GENERALNA DYREKCJA DRÓG KRAJOWYCH I AUTOSTRAD  
ODDZIAŁ W GDANSKU

10-534 GDANSK - OLWA  
ul. Sobolewa 5  
tel. (0-58) 5112 404  
fax (0-58) 5112 405

BIURO PROJEKTOWE

**DHV** DHV POLSKA Sp. z o.o.  
ul. Donatiewska 41  
02-672 Warszawa  
tel. (0-22) 626 28 00 fax (22) 626 28 03  
e-mail: dhv.polska@dhv.com

Funkcja	Imię i Nazwisko	Branża	Uprawnienia
Projektant	dr inż. Tadeusz Wójcicki	środowisko	0066 Wjg. Maz.
	mgr inż. Przemysław Papiewski	środowisko	
Opracował	mgr Anna Adamczyk - Gorzkowska	środowisko	
	mgr Anna Beroza	środowisko	
	mgr Anna Skolimowska	środowisko	
	mgr inż. Bartosz Bielch	drogi	
	mgr inż. Tomasz Szyzka	drogi	

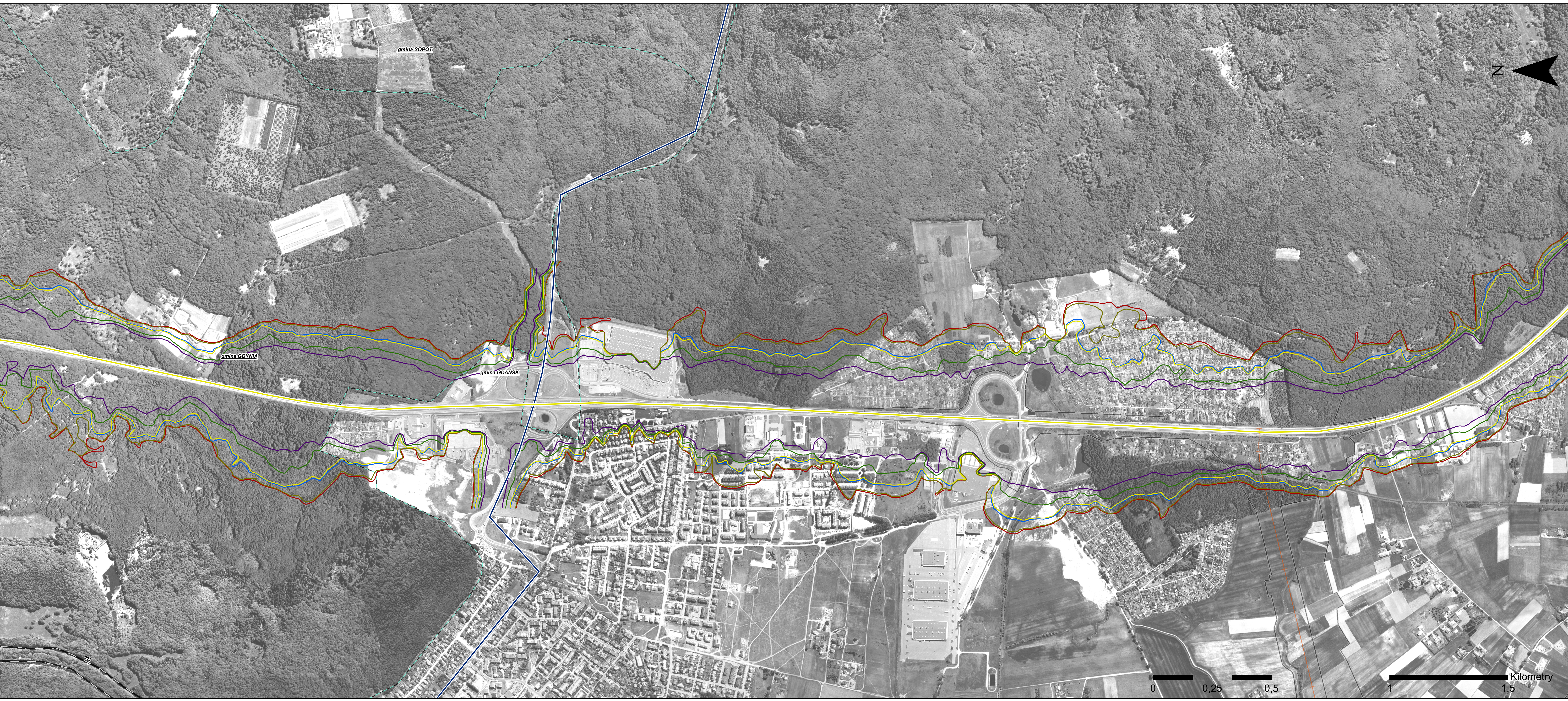
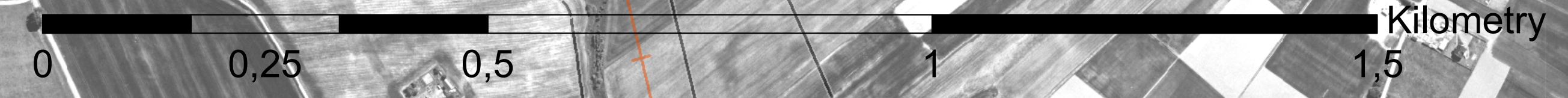
Nazwa i adres obiektu budowlanego:

**DROGA EKSPRESOWA S-6  
ODC. LĘBORK (wraz z obwodnicą Lęborka)  
- OBWODNICA TRÓJMIASTA**

**RAPORT O ODDZIAŁYWANIU NA ŚRODOWISKO**

Objekt: Nazwa rysunku:  
**Projektowane urządzenia ochrony środowiska**

Nr umowy: 261222006 Branża: Środowisko Stadium: STES III Skala: 1:5000 Data: 09.2010 Nr rysunku: s - w - 01 - rys-12



gmina SOPOT

gmina GDYNIA

gmina GDANSK